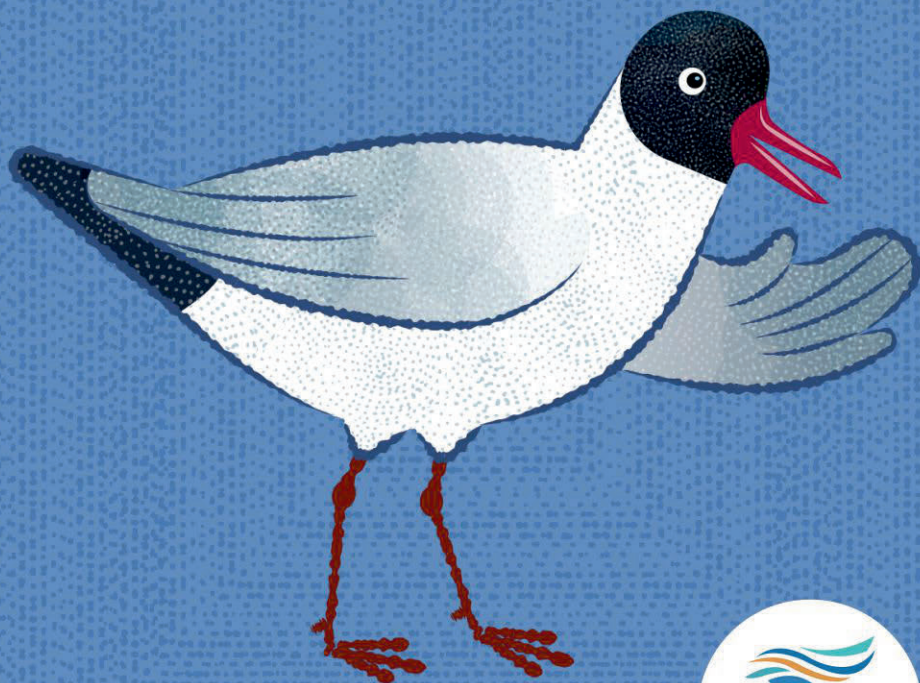


A
DUNA Panoráma
Tanösvény

JÁTSZÓFÜZETE



A tanösvény térképe

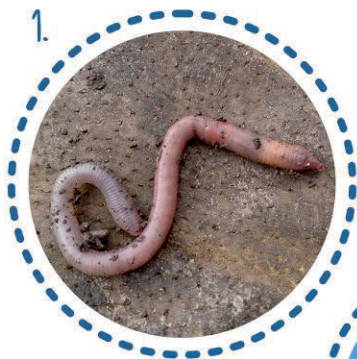


Madárbarát kert

A madárcsicsergéstől hangos kert kialakításához elég akár egy madárodú, vagy a nagy hőségben kitett itató, télen egy kis nassolnivaló, és máris közelről megcsodálhatod tollas barátaidat. A legjobb azonban, ha segítesz nekik természetes táplálékhoz jutni. Minél változatosabb a növényvilág, annál több állat talál nálad menedéket. A madarak számára a csigáktól, gilisztáktól, hernyóktól hemzseggő gyepfoltok olyanok, akár egy lakomához terített asztal. Bizony, hiszen ők nem csak terméseket fogyasztanak! Ha szerencséd van, a bőséges táplálék a sünik, gyíkok és békák figyelmét is felkeltik, így igazi paradicsomi élet kerekedhet kicsiny kertedben.

NÉZZ MEG PÁR MADÁRELESÉGET, ÉS PRÓBÁLD MEGNEVEZNI ŐKET!

1.



2.



3.



4.



5.



6.



7.



Ne felejtse, hogy csak téli időszakban szabad eleséget adni a madaraknak! Tavasszal a rovarokat fogyasztó fiókák megfulladhatnak a kihelyezett magvaktól, amivel szüleik próbálják etetni őket.

TUDOD MELYIK ODÚTÍPUST MELYIK MADÁR VÁLASZTJA?



seregély



barátcinege



csuszka



vörösbecs



Megjelenés:
1. jelleghalál, 2. közönséges mezei, 3. egyiből gálán, 4. madár, 5. fehér eper, 6. nagy mezei, 7. színes

A odú: barátcinege, B odú: csuszka, C odú: seregély, D odú: vörösbecs

Mik élnek a rovarhotelben?

A rovarhotelek számos ízeltlábú számára nyújtanak fenséges otthont. Attól függően, hogy a magasba, vagy a talajhoz közel helyezzük el, más-más rovarokat figyelhetünk meg bennük.

VIZSGÁLD MEG A KIHELYEZETT ROVARHOTELEKET, ÉS ÍRJ LEGALÁBB 6 FAJT, AMIT BIZTOSAN LÁTTÁL!



Télvíz idején

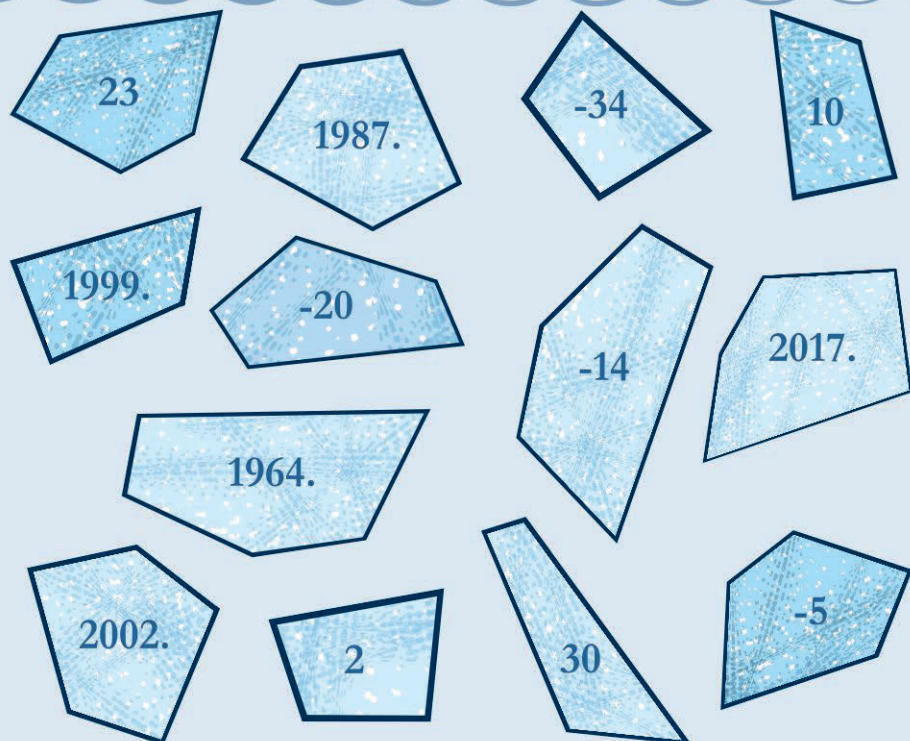
A Dunán több, mint ■ éve nem volt összefüggő jégtakaró. Ahhoz, hogy a Duna vizét újra teljes jégpáncél fedje, legalább egy héten keresztül ■ °C alatt kell, hogy legyen a hőmérséklet. Az igazi veszélyt azonban az egymásra csúszó és így összefagyó jégtáblák okozzák, amik jégdugóként torlaszolják el a víz útját. A sebesen haladó jégtömbök a vízvédelmi gátakban, bolyákban is kárt tehetnek.

A ■ évi jégvédekezésben részt vevő szakemberek, köztük a Gönyűn állomásozó Széchenyi legénységének munkáját még a Belügyminisztérium is elismerésben részesítette.

VAJON MILYEN SZÁMOKAT TÖRÖLTÜNK A SZÖVEGBŐL?

FIGYELD MEG JÓL A JÉGTÁBLÁKAT! HÚZD KI AZOKAT, AMINEK MEGEGYEZIK A FORMÁJA!

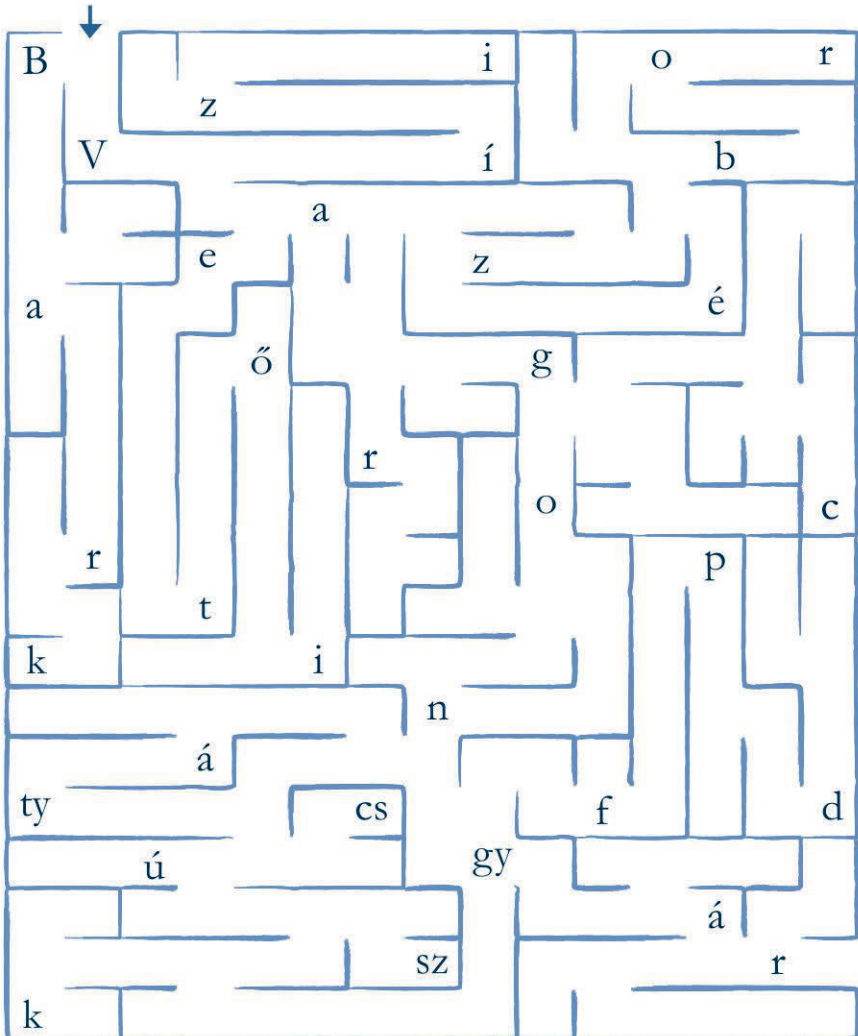
A MEGFEJTÉSEK A PÁR NÉLKÜLI JÉGTÖMBÖKBE FAGYTAK.



A kúria titka

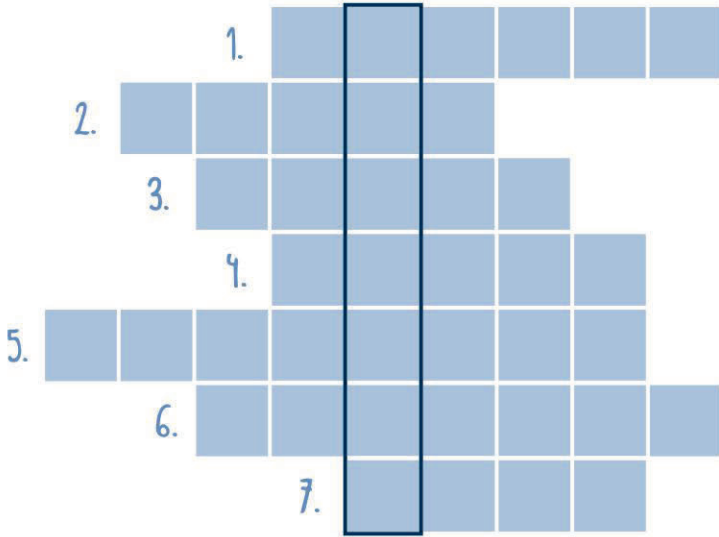
Ha még állnának az Esterházy kúria falai, biztos tudnának mesélni. Ahogyan a pincéje is. Például, hogy 1944-ben, a győri bombázások idején a [REDACTED] értékes anyagkészleteit és egyes gépi berendezéseit is oda menekítették.

SEGÍTSD AZ ELREJTETT TÁRGYAK MEGTALÁLÁSÁT, ÉS TUDD MEG, HONNAN VALÓKI!
A MEGFEJTÉST AZ ÚTVONAL MENTÉN LELED.



Halazó

VIZSGÁLD MEG A HALAKAT, AMIK HÁLÓDBA AKADTAK, ÉS ÍRD BE NEVEIKET A MEGFELELŐ HELYRE! HA ÜGYESEN DOLGOZTÁL, MEGTUDHATOD, MELYIK RITKA DUNAI HALUNK TUD HÁTRAFELÉ IS ÚSZNI. A MEGFEJTÉSBEN SEGÍT A TANÖSVÉNYTÁBLA.

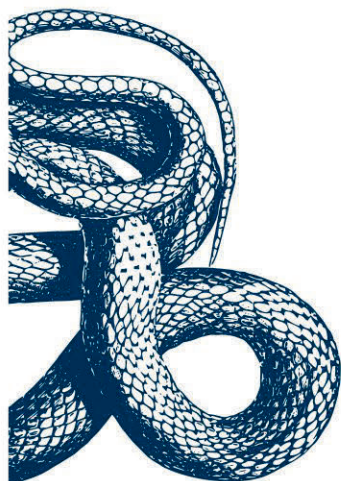
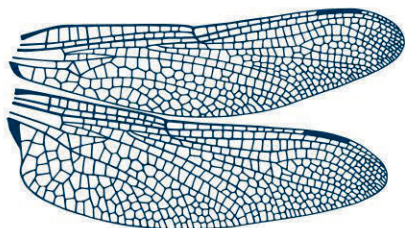


Megfejtés: 1. marpál, 2. mura, 3. sügér, 4. csipke, 5. domolyka, 6. menyhal, 7. amur

A dunai különçök

A Duna, mint élöhely nemcsak halak, hanem más állatfajok, például rovarok, hüllök és kétéltűek számára is kiváló terep.

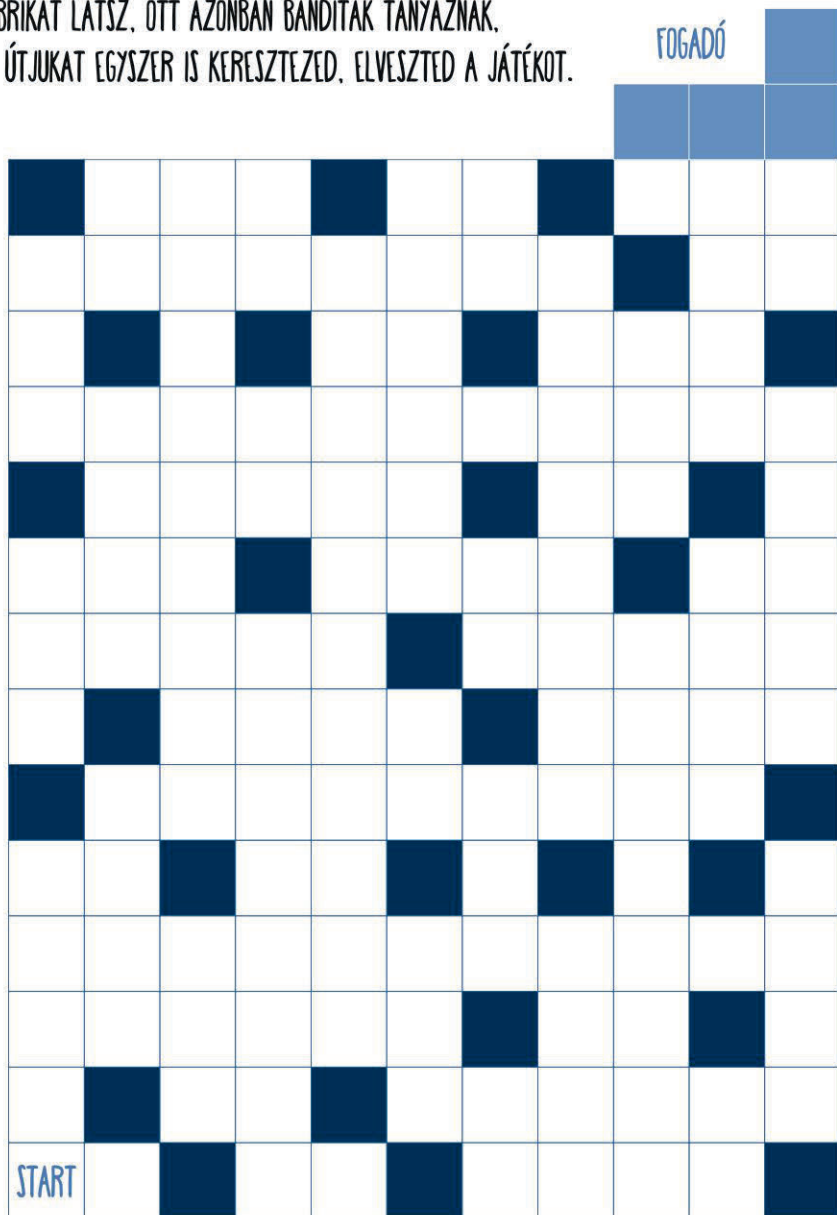
FELRAJZOLTUNK PÁR RÉSZLETET OLYAN ÁLLATFAJOKRÓL, AMIK A DUNA KÖRNYEZETÉBEN TALÁLHATÓAK. MINDET FELISMERED? MELYIK HÜLLŐ, KÉTÉLTŰ VAGY ROVAR?



- A hüllő
- B kétéltű
- C rovar

Postakocsikázz!

AZ L ALAKÚ FOGADÓHOZ LŐLÉPÉSSEN JUTHATSZ EL. Ahol sötét rubrikát látsz, ott azonban banditák tanyáznak, ha útjukat egyszer is keresztezed, elveszted a játékot.



Nyomhatározó

MELYIK ÁLLAT MELYIK NYOMOT HAGYJA LÉPTEI UTÁN? VIZSGÁLD MEG ALAPOSAN A KÉPEKET!



Vízi tollasok

ÖSSZEKEVEREDTEK A FIÓKÁK NEVEI! SIKERÜL BEAZONOSÍTANOD A KICSIKET?

si

ce

ré

kés

rát

ce

ba

ka

ré

rály

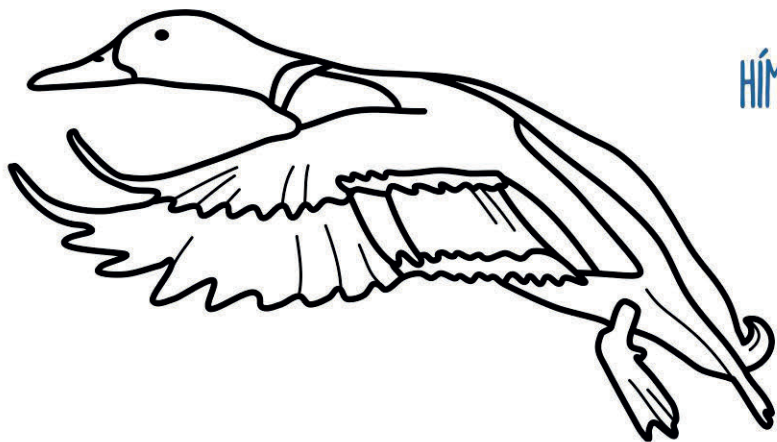
tő

dan



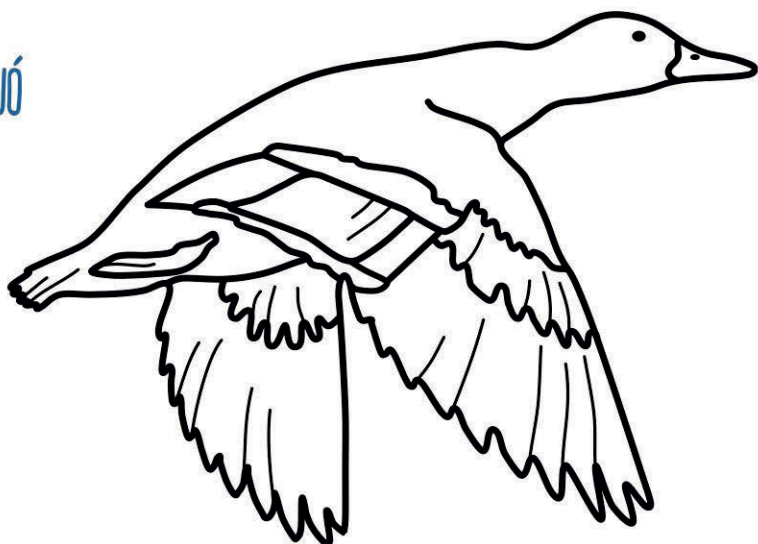
Színezd ki a tőkés réce párt!

A PANORÁMATÁVCSÓ MELLETTI TÁBLA SEGÍT.



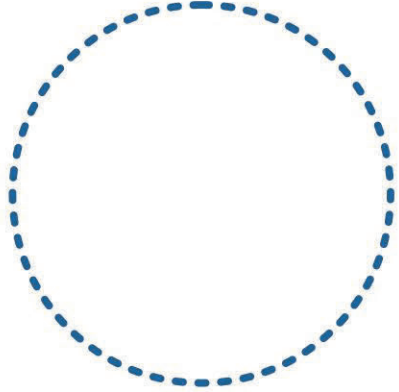
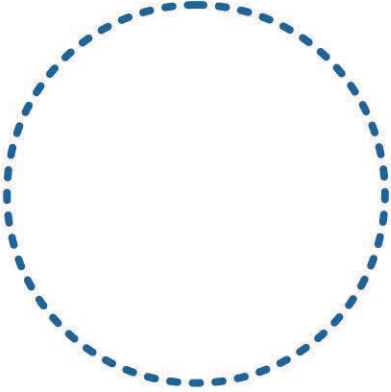
HÍM

TOJÓ



Rejtélyek oldala

MELEGÍTS VIZET, EZUTÁN TÖLTSD EGY ÁTLÁTSZÓ POHÁRBA!
TEGYÉL MELLÉ EGY HASONLÓ POHÁRAT, BENNE HIDEG VÍZZEL!
EZUTÁN ÓVATOSAN CSEPPENTS SZÖRPÖT A POHARAKBA. MIT TAPASZTALSZ?



RAJZOLJ, VAGY ÍRJ BÁRMIT A KIJELELT TERÜLETRE CITROMLÉVEL! AMINT MEGSZÁRADT, MINDEN BIZONNYAL LÁTHATATLAN LESZ. HA VISZONT LEFESTED A TERÜLETET A VÖRÖSKÁPOSZTA LEVÉVEL, ÚJRA LÁTHATÓVÁ VÁLIK. MIKÉNT LEHET EZ?



Megfejtés:
A víz részecskéit hideg hőmérsékleten lassabban, meleg hőmérsékleten gyorsabban mozognak. Emiatt a meleg vízben a szörp pillanցosan keveredésekre indul, míg a hideg vízben nyomaszt a folyamatos lassítva történik.
A citromlé a vízhez szemben savas kémhatású folyadék. Ha ez a folyadék a képosztáléban lévő antocianinmal találkozik, azt a káposzta színt is adja, amide érzékenység miatt kémiai reakcióba lép, és így a papíron a folyadék színe megváltozik.

Kiadja: Gönyű Község Önkormányzata, 2019
Felelős kiadó: Major Gábor polgármester
A kiadvány a Patkós Stúdió
gondozásában jelent meg.



Interreg
Szlovákia-Magyarország
Partnerséget építünk



EUROPEAN UNION